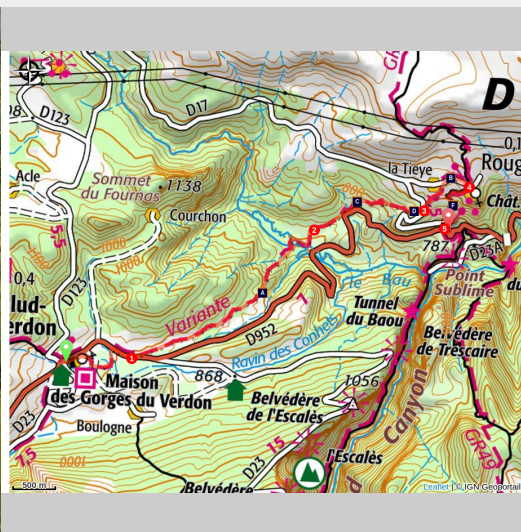


LA PALUD-SUR-VERDON - La Palud - Rougon point sublime + Autocar

La Palud-sur-Verdon



La Palud sur Verdon années 60 (DP)

*Une randonnée qui vous emmènera sur
les hauteurs de Rougon et en point
d'orgue la vue sur son point Sublime*

Une découverte au cœur des contreforts des Gorges du Verdon alternant passage en sous-bois, fraîcheur du Baou, avec la montée sur le village de Rougon seul au milieu d'un décor dépouillé, village paisible, Rougon s'offre une vue sans partage sur le Grand Canyon du Verdon et un panorama exceptionnel sur les paysages des Alpes de Haute Provence.

Infos pratiques

Pratique : À pied

Durée : 3 h 30

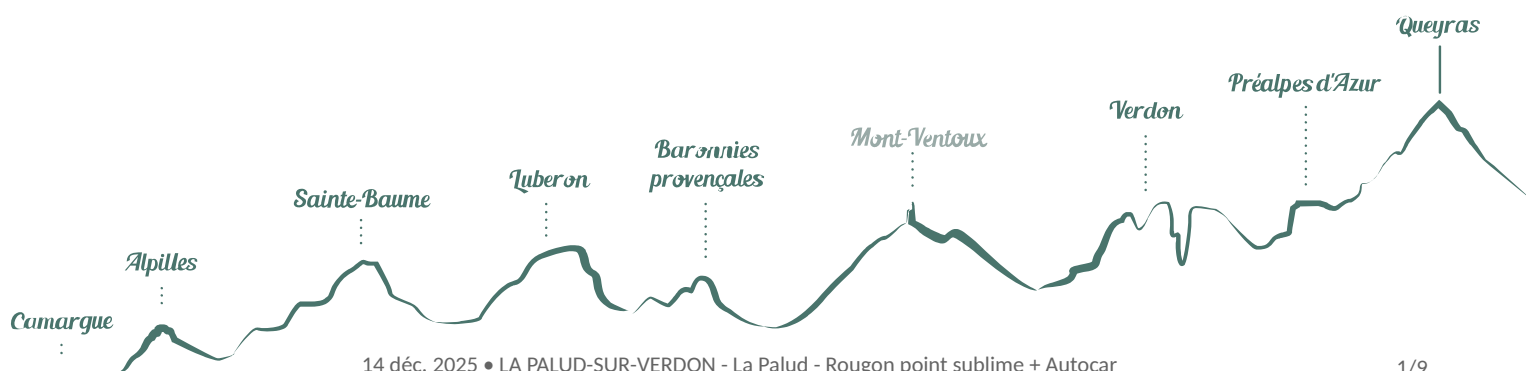
Longueur : 7.8 km

Dénivelé positif : 268 m

Difficulté : Moyen

Type : Traversée

Thèmes : Faune, Point de vue -
sommet



Itinéraire

Départ : La Palud-sur-Verdon

Arrivée : Rougon les Lauves

Balisage :  GR®  PR

Depuis La Palud descendre la rue principale, après le cimetière tourner à droite et suivre le chemin pendant 200m puis bifurquer à gauche entre les arbres et suivre le sentier jusqu'à la route D952 la longer sur 230m.

1 - Prendre à gauche (poteau flèche La Palud 45) et suivre la variante GR4 balisage blanc et rouge Poursuivre après le chemin par la piste, passer devant les écuries et poursuivre tout droit au-dessus des falaises. Au niveau du poteau flèche « La Palud 47 Vallon du Baou » tourner à gauche et après 100m à droite franchir le Baou par une passerelle et continuer pour rejoindre la piste d'accès à la Bergerie de Faucon.

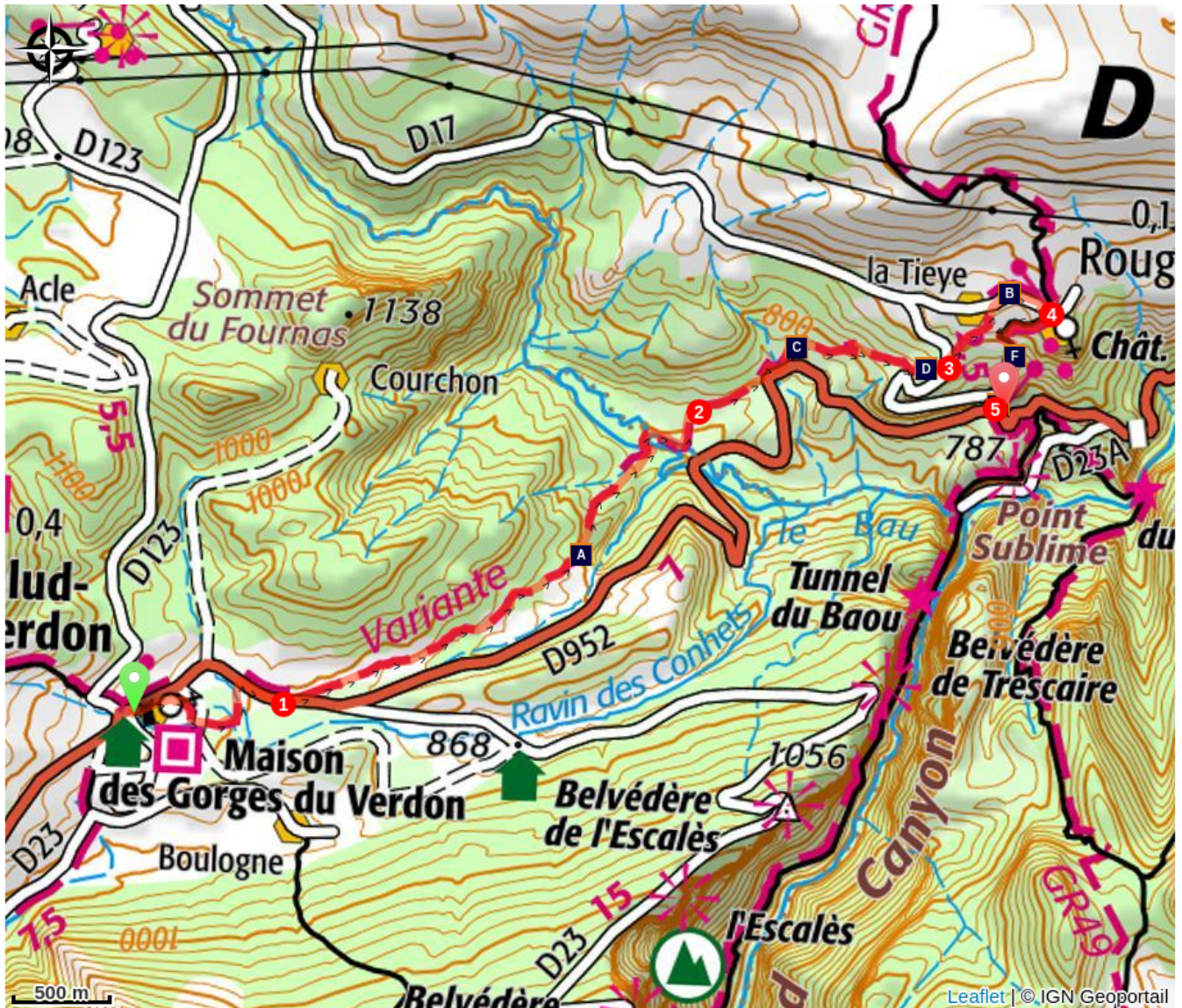
2 - Prendre alors vers la droite en direction de « la grande Bastide » et continuer par la variante GR4


3 - Au poteau flèche « rougon19 » poursuivre à gauche sur la D17 après 80m continuer tout droit « poteau flèche Rougon 18 » continuer à monter jusqu'au poteau flèche « Rougon 17 » puis prendre à droite sur la D317 passer devant le cimetière jusqu'au village de Rougon.

4 - Tourner à droite puis à gauche et descendre par le sentier vers le hameau des Lauves.

5 - Tourner à gauche jusqu'au hameau et l'arrêt du bus.

Sur votre chemin...





 Du mont Parnasse il est le Dieu ... et de nos montagnes le roi ! (A)

 Le vautour fauve (C)

 Horaires des autocars (E)

 Ici ils sont perchés (B)

 Le retour du vautour fauve (D)

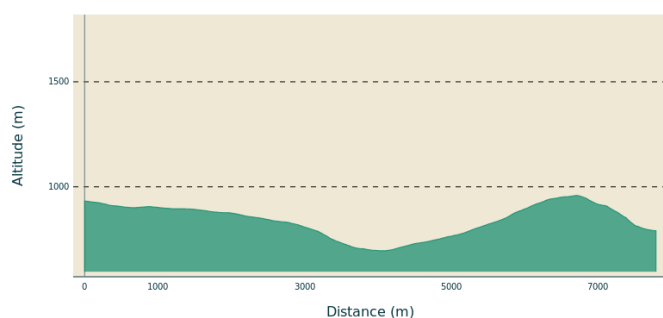
 Samson sans Dalila (F)

Toutes les infos pratiques

Recommandations

C'est une randonnée qui se fait en aller simple avec dépôt et retour en autocar avec la ligne Riez-Castellane mise en place par la région Sud. Eviter les fortes chaleurs estivales, partir tôt. Prévoir : 3L d'eau par personnes, un chapeau et des chaussures de marches. Soyez attentifs aux chiens gardiens de troupeaux sur le plateau lisez « si je rencontre un Patou » ci-dessous.

Profil altimétrique



Altitude min 696 m

Altitude max 959 m

Transports

Limitons les déplacements en voiture, pensons aux transports en commun ! - Prenez la ligne régionale ZOU la L 450 entre Riez et Castellane du 1 mai au 30 septembre (Horaires 2024 à venir) Voir les horaires, fonctionnement et réservation en ligne sur les plateformes de transports ci-dessous

Lieux de renseignements

Maison du Parc naturel régional du Verdon -
Domaine de Valx



Domaine de Valx, 04360 Moustiers-Sainte-Marie

info@parcduverdon.fr

Tel : +33 (0)4 92 74 68 00

<http://www.parcduverdon.fr/>

OTI Verdon Tourisme

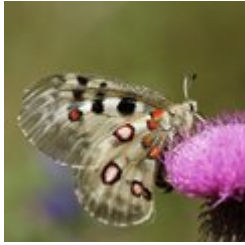
Rue nationale, 04120 Castellane

castellane@verdontourisme.com

Tel : +33 (0)4 92 83 61 14

<http://www.verdontourisme.com>

Sur votre chemin...



Du mont Parnasse il est le Dieu ... et de nos montagnes le roi ! (A)

Vous l'aurez compris, cet Apollon ailé est un véritable concentré de beauté, mythologie, géographie. L'Apollon fait partie de la Famille des Papilionidae est un de nos plus grands papillons diurnes. L'Apollon est avant tout un "Euro-montagnard" il atteint les monts du Caucase via ceux des Carpathes. En France il est très présent dans les Pyrénées et les Alpes où il évolue le plus souvent entre 1000 et 2000 m, tout en pouvant "tutoyer" les 2500 m. Espèce protégée.

Crédit photo : Philippe Chauveau



Ici ils sont perchés (B)

Village discret situé au-dessus du Point Sublime il tutoie l'entrée du grand canyon et le couloir Samson. Rougon n'est pas un lieu de passage, la route qui y conduit n'est que pour lui. Parcourez les ruelles ombragées et fraîches de ce village si haut perché. Rougon apparaît dans un premier écrit en 814. Comme bien des villages des alentours, les populations seront successivement, en fonction des victoires et des défaites, sous la domination des romains, des barbares, des mérovingiens ...

Crédit photo : Philippe Chauveau



Le vautour fauve (C)

De grandes silhouettes tournoient au-dessus de vos têtes ce sont des vautours planant à la recherche de vents favorables pour se déplacer et rechercher leur nourriture. Ces rapaces se nourrissent exclusivement d'animaux morts et jouent un rôle important d'éboueurs de la nature. Victimes de leur mauvaise image, ces géants des airs avaient disparu de Haute-Provence au XIXe. Depuis 1999, les vautours volent à nouveau au-dessus des gorges du Verdon grâce à des ornithologues passionnés.

Crédit photo : Philippe Chauveau



Le retour du vautour fauve (D)

Il faut probablement remonter à plus d'un siècle en arrière pour imaginer la présence épisodique des vautours fauves sur le territoire et les falaises du Verdon. Aucun Rougonnais n'a entendu parler et encore moins vu ces grands rapaces qui se nourrissent exclusivement d'animaux morts avant leur introduction ou réintroduction. Compte tenu du petit nombre d'animaux domestiques il est probable que leur nombre devait être extrêmement réduit et leur territoire particulièrement étendu.

Crédit photo : Philippe Chauveau



Horaires des autocars (E)

Horaires des autocars

Crédit photo : DP



Samson sans Dalila (F)

Le torrent sort par la diaclase oblique le « couloir Samson ». Le colosse de la mythologie n'est pas venu écartier les murailles, la toponymie du lieu repose sur quelque chose de plus étrange que les colonnes du temple. La paroi, rive gauche est dans sa partie moyenne une sorte de cariatide sur laquelle apparaît une surprenante image, celle d'un personnage gigantesque vêtu d'une robe des temps bibliques. L'attitude générale du corps et des membres est très ressemblante à l'exploit du célèbre Samson.

Crédit photo : Philippe Chauveau



- En aucun cas les auteurs des contenus de ce site ne sauraient être tenus pour responsables de problèmes ou d'accidents sur les itinéraires cités.
- Cependant, nous comptons sur vous pour signaler toutes contradictions importantes entre cette fiche et le terrain.
- Pensez également à signaler les éventuels problèmes rencontrés pendant votre balade sur <http://sentinelles.sportsdenature.fr> (erreur de balisage, panneau défectueux, pollution, conflit d'usages...).
- La vente de cette fiche est autorisée au coût d'impression.
- Ne pas jeter dans la nature.

L'outil Geotrek a été financé par l'Union européenne, le Parc national des Ecrins et le Parc national du Mercantour.

Le projet Chemins des Parcs est financé par la Région Provence-Alpes-Côte-d'Azur et les Parcs naturels régionaux des Alpilles, de Camargue, du Luberon, du Queyras et du Verdon.

Ce projet partenarial rassemble également le Comité Régional du Tourisme, les agences départementales de développement touristique, les offices de tourisme et les syndicats d'initiative.

- The authors of this website will in no case be held responsible for problems or accidents on the routes mentioned.
- We count on you to point out any inconsistency between this content and the field itineraries
- Please report any problems encountered on the routes (route marking problems, defective panels, pollution, conflict of uses ...) on <http://sentinelles.sportsdenature.fr>
- The sale of this sheet is authorized at the cost of printing
- Please don't litter

The Geotrek tool was funded by the European Union, the Ecrins National Park and the Mercantour National Park.

The Chemins des Parcs project is funded by the Provence-Alpes-Côte-d'Azur Region and the regional nature parks of Alpilles, Camargue, Luberon, Queyras and the Verdon.

This project was developed in partnership with the Regional Tourism Committee, the departmental tourist development agencies, and tourist offices.

www.cheminsdesparcs.fr

*Tours et détours dans les Parcs naturels régionaux
de Provence-Alpes-Côte d'Azur*

Avec le soutien de

